



# MANUAL DE INDUÇÃO 2022

CASSI - Caixa de Assistência dos Funcionários do Banco do Brasil

# QUEM SOMOS?

**Criada há 78 anos, somos a maior operadora de autogestão em saúde do Brasil, com mais de 600 mil participantes.**

**Nossa principal missão é cuidar da saúde do participante em todas as fases de sua vida, por meio da atenção integral à saúde e prevenção de doenças.**

**Cuidamos de forma humanizada para garantir a melhor qualidade de vida dos nossos participantes.**



# DNA CASSI



**Produtos  
personalizados,  
competitivos e  
com o melhor  
custo-benefício**



**Unidades  
próprias de  
atendimento -  
CliniCASSI**



**Rede  
Credenciada de  
Excelência em  
todo Brasil**



**Atendimento  
humanizado  
e integrado**



**Efetivação das  
adesões em até  
72h, sem  
burocracia.**

# NOSSAS PALAVRAS CHAVE



**Indução**



**Adesão**



**Participante**

# CliniCASSI

- +65 unidades espalhadas em todas as capitais do país e principais cidades do interior
- Sem carência e cobrança de coparticipação
- Programas de Promoção à Saúde, Qualidade de Vida e Médico de Família

# Público Alvo



Funcionários e dependentes;

Ex-funcionários;

Aposentados;

Pensionistas;

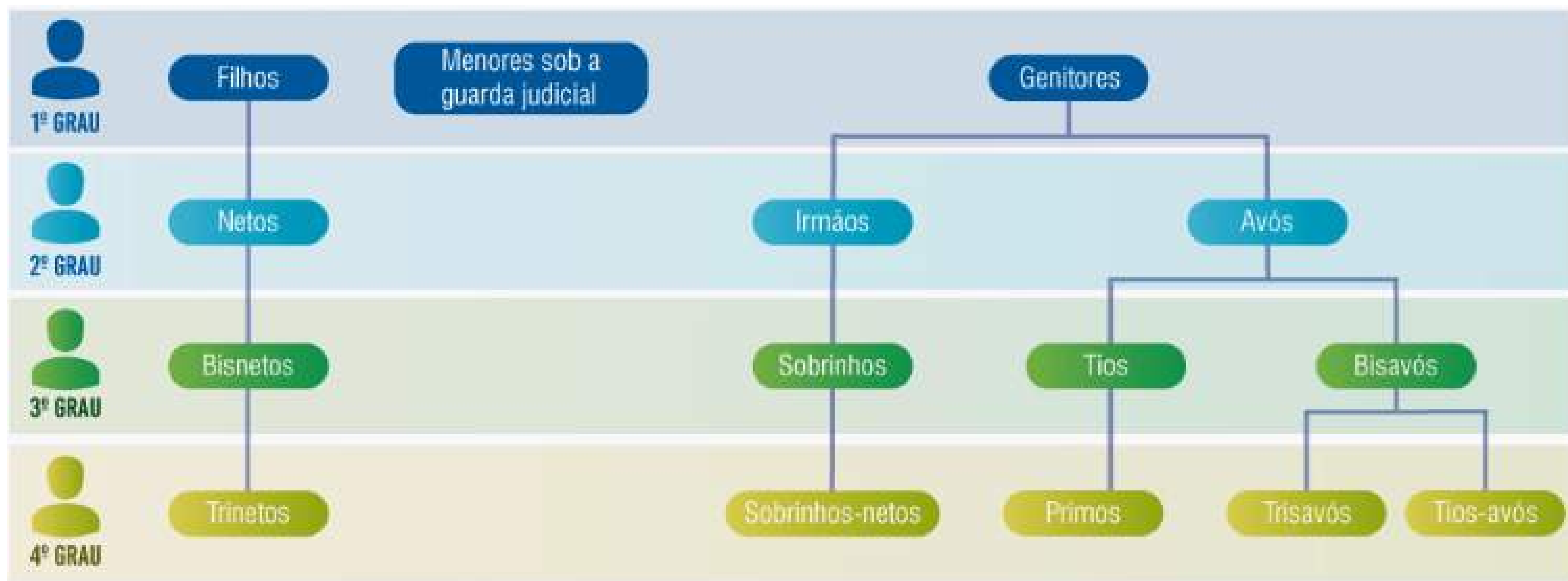
Parentes consanguíneos até o 4º grau e por afinidade até 2º grau.



+15 milhões de elegíveis com capacidade econômica aos planos da CASSI em todo o Brasil.

# Parentesco por Consanguinidade

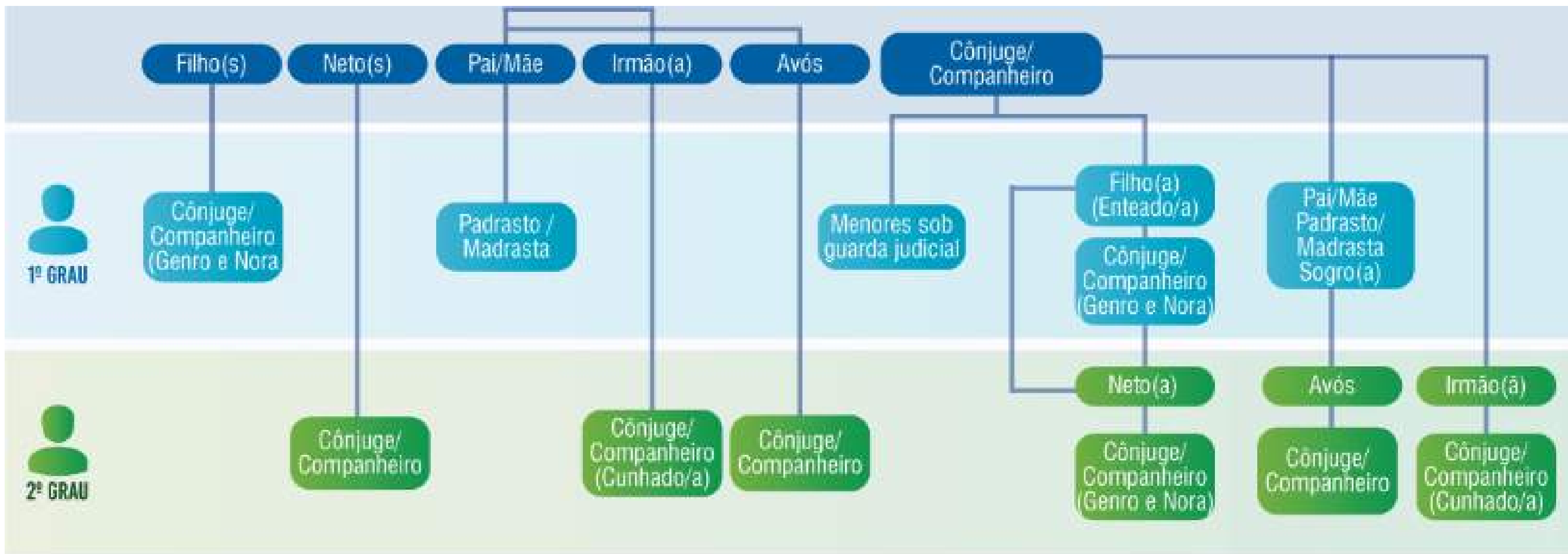
## Mapa de Parentesco



Parentes consanguíneos até o 4º grau.

# Parentesco por Afinidade

## Mapa de Parentesco



Por afinidade até o 2º grau.



# NOSSOS PLANOS

DIFERENCIAIS PLANOS CASSI

# Nossos Produtos



Abrangência:

Belo Horizonte, Betim, Contagem e Nova Lima (MG).

**Acomodação em Enfermaria**

Cobertura – ROL da ANS

**COM** coparticipação e **SEM** franquia

Preço regionalizado e acessível



Abrangência nacional

**Acomodação em apartamento**

**COM** Coparticipação e **COM** franquia

Cobertura – ROL da ANS

Preço regionalizado



Abrangência nacional

**Acomodação em apartamento**

**SEM** Coparticipação

Cobertura – ROL da ANS + eventos extra ROL

Preço nacional

# Nossos Produtos

Por que ter o **CASSI** *essencial* ?

**Plano com solidez e custo regionalizado mais acessível**

**Rede de prestadores referenciada e qualificada**

**Telemedicina 24 horas**

**Medicamento com descontos**

**Acomodação em apartamento**

**Cuidado integrado em saúde**

# REGRAS CONTRATUAIS

Adesão aos planos CASSI

# Documentação Necessária

- Matrícula indicadora;
- Documento de Identificação com CPF;
- Documento de Identificação do Responsável legal, quando for o caso;
- Comprovante de residência em nome do participante.

# Regras Contratuais

## Das mensalidades

A primeira mensalidade é paga após a aceitação dos termos e condições da Proposta de Adesão, sempre por meio de boleto bancário.

Posteriormente ao primeiro pagamento, o participante poderá escolher a melhor data de pagamento dentre as constantes na Proposta de Adesão: **03, 08, 13, 18 e 23.**

# Regras Contratuais

Períodos padrão de carência

- **Atendimentos de urgência/emergências: 24(vinte e quatro) horas;**
- **Consultas médicas: 30(trinta) dias;**
- **Procedimentos de diagnose, tratamentos especializados, procedimentos especiais e terapias exclusivamente ambulatoriais: 60(sessenta) dias;**
- **Internações hospitalares(inclusive serviços de diagnose e terapia intrínsecos), remoções não relacionadas aos atendimentos de urgência e emergência e procedimentos cirúrgicos: 180 (cento e oitenta) dias;**
- **Partos a termo: 300 dias.**

# Regras Contratuais

## Coparticipação e Franquia - CASSI Essencial

- 30% de coparticipação para todos os procedimentos, exceto internação, quando utilizado **dentro** da região de abrangência do preço o qual está cadastrado;
- 40% de coparticipação para todos os procedimentos, exceto internação, quando utilizado **fora** da região de abrangência do preço o qual está cadastrado.

## Franquia Internação

- R\$ 250,00 por evento quando utilizado **dentro** da região de abrangência do preço o qual está cadastrado;
- R\$ 350,00 por evento quando utilizado **fora** da região de abrangência do preço o qual está cadastrado.





"As pessoas vão esquecer o que você disse, as pessoas vão esquecer o que você fez, mas as pessoas nunca esquecerão como você as fez sentir".

Mayla Angelou